



Wildwasser

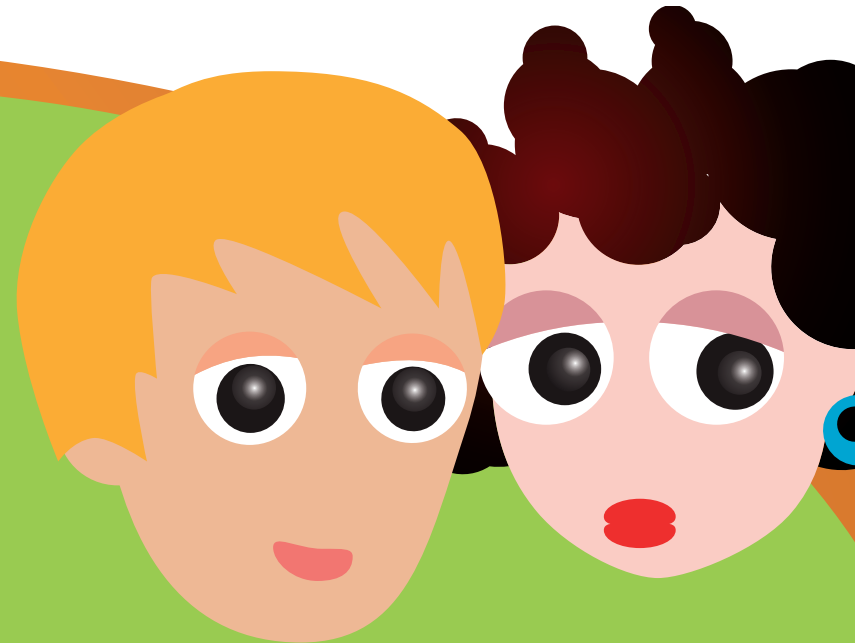
Wildwasser Kreis Groß-Gerau e.V.
Psychosoziale Fachberatungsstelle

Wildwasser

Wildwasser Kreis Groß-Gerau e.V.
Psychosoziale Fachberatungsstelle

Darmstädter Str. 101
65428 Rüsselsheim

Telefon: 06142 965760
info@wildwasser.de
www.wildwasser.de
www.wildwasser-kreis-gg.de



- > Mein Körper gehört mir!
- > Ich vertraue meinem Gefühl!
- > Ich habe das Recht, Nein zu sagen!

Wir freuen uns über Ihren Anruf oder

Starke Kinder

Ein Präventionsprogramm gegen sexuellen Missbrauch für 4. Klassen





Veranstaltungsformen und Ablauf

3 Unterrichtseinheiten à 2 Schulstunden

- > Elternabend
- > Vor- und Nachgespräch mit den KlassenlehrerInnen
- > Nachbefragung der SchülerInnen

Das Programm wird von zwei PädagogInnen der Wildwasserberatungsstelle im Klassenverband, teilweise in Mädchen- und Jungengruppen durchgeführt. Die Klassenlehrerin oder der Klassenlehrer sollte anwesend sein.

Die Konzeption wird angepasst an Alter und Entwicklungsstand der Klasse und kann auch in höheren Klassen durchgeführt werden.

Starke Kinder

Ein Präventionsprogramm gegen sexuellen Missbrauch für 4. Klassen

Prävention von sexuellem Missbrauch soll Eltern und Kinder informieren sowie Selbstbewusstsein und Selbständigkeit der Kinder stärken – keine Angst machen.



Wildwasser Kreis Groß-Gerau e.V.
Psychoziale Fachberatungsstelle

1. Unterrichtseinheit
Mein Körper gehört mir!
Ich bestimme, wer mich wo berühren darf
.Spiele und Übungen, die helfen, den eigenen Körper bewußt wahrzunehmen und sich deutlich zu machen, wo andere Personen einen anfassen dürfen (welche Berührungen angenehm oder unangenehm sind).

2. Unterrichtseinheit
Ich vertraue meinem Gefühl!
Es gibt angenehme und unangenehme Gefühle.
Spiele, Lieder und Übungen, die helfen, die eigenen Gefühle zu erkennen. Unangenehme Gefühle ernst zu nehmen, hilft Kindern, Missbrauch zu erkennen.

3. Unterrichtseinheit
Ich habe das Recht, Nein zu sagen und mir Hilfe zu holen!
Rollenspiele, die helfen, das Neinsagen zu üben und sich gegebenenfalls Hilfe zu holen.

Helfen Sie
betroffenen Jungen und Mädchen:

**Unterstützen Sie
die Arbeit der Beratungs-
stelle mit Ihrer Spende!**

Kreissparkasse Groß-Gerau
IBAN: DE28 5085 2553 0002 1009 64
BIC: HELADEF1GRG